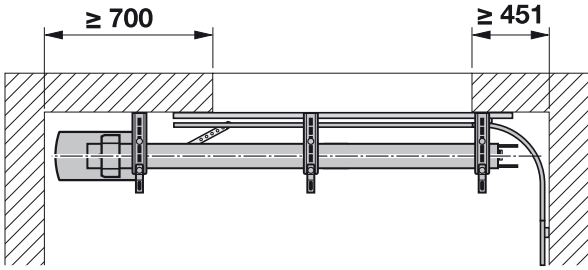
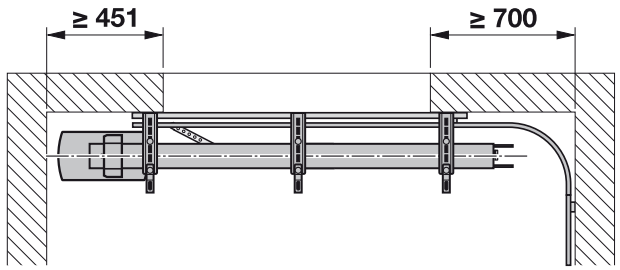


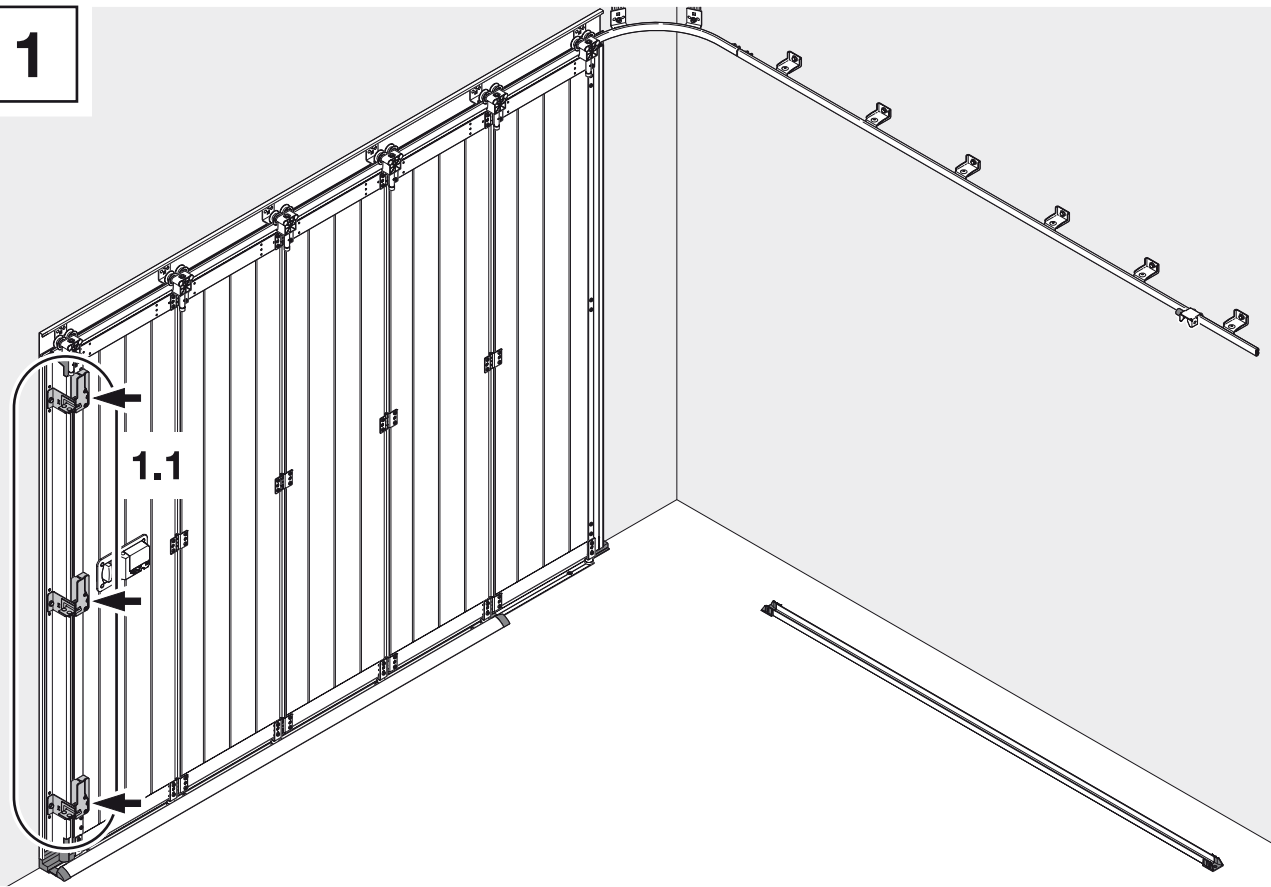
**A**



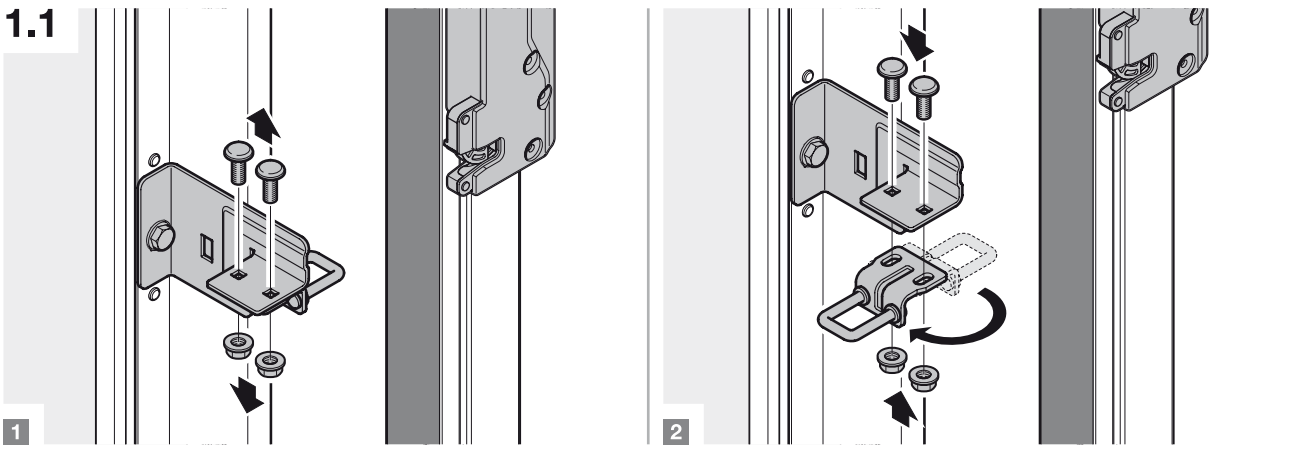
**B**

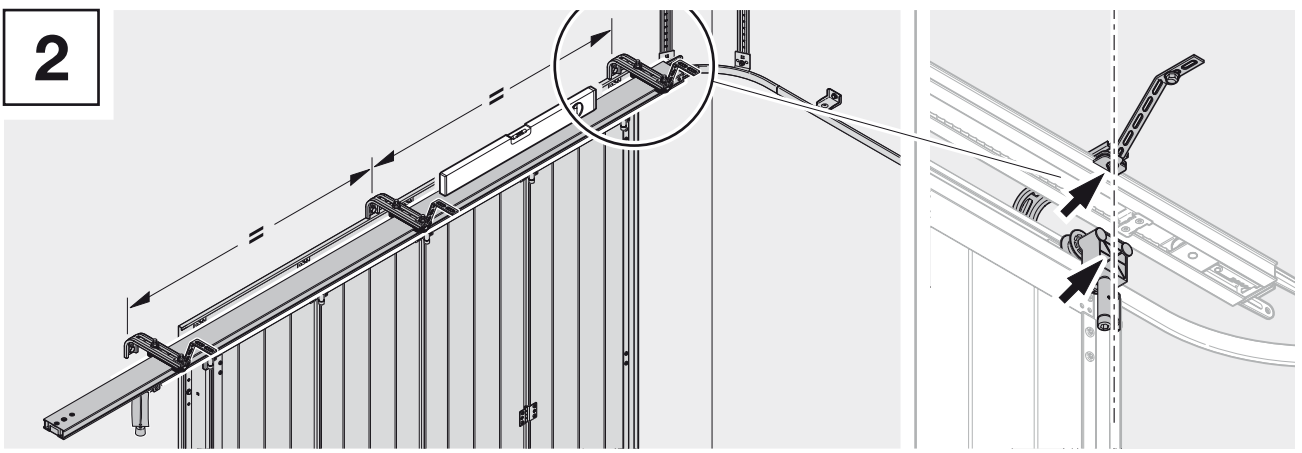
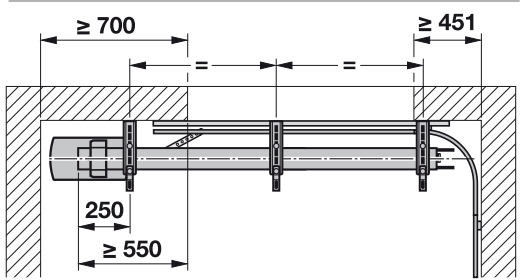
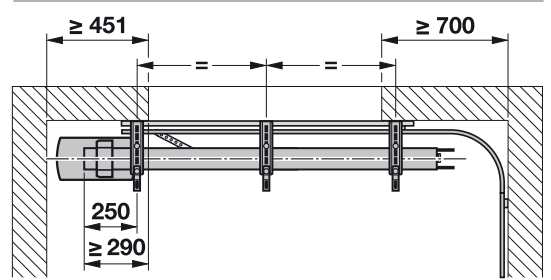
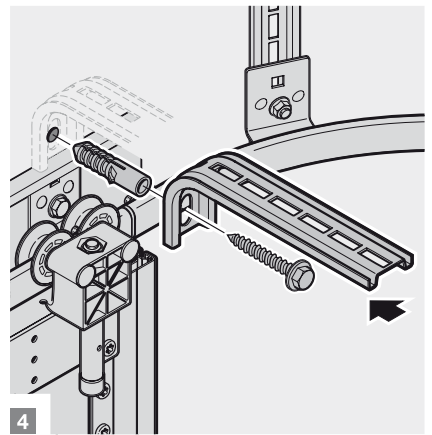
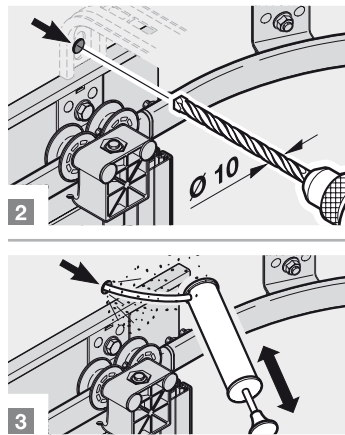
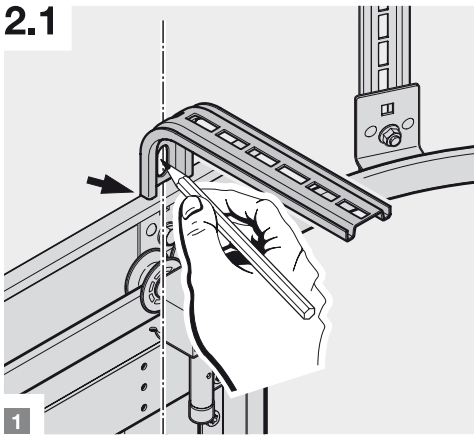
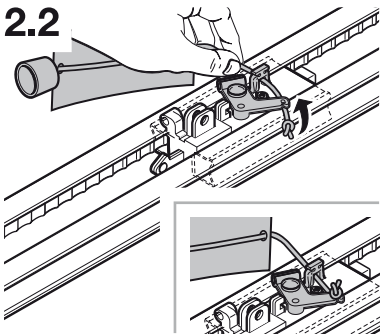
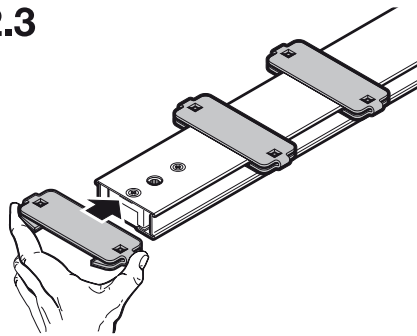
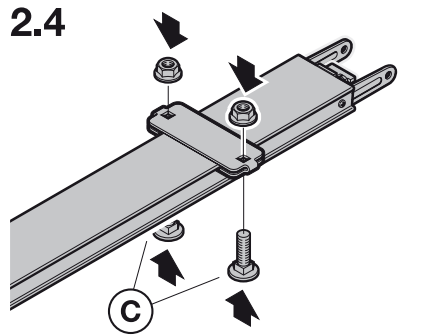
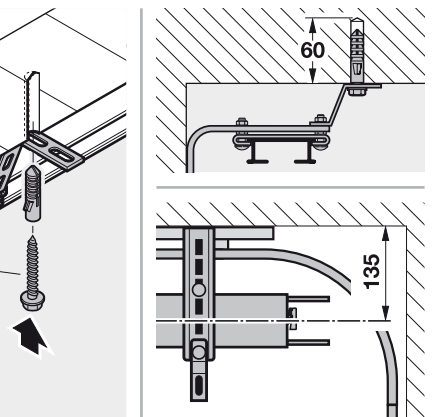
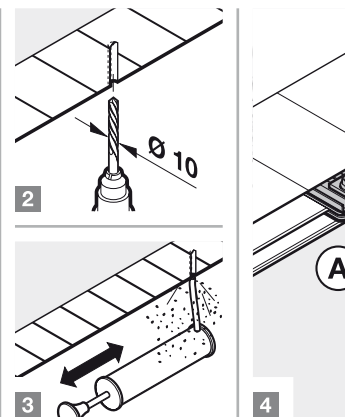
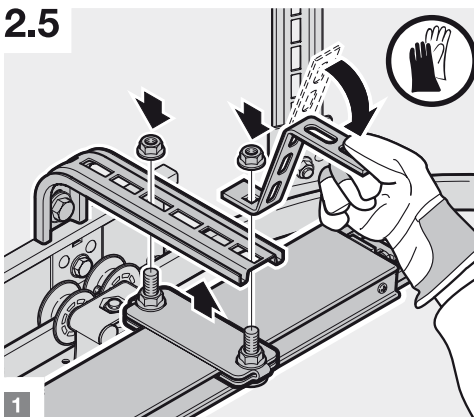


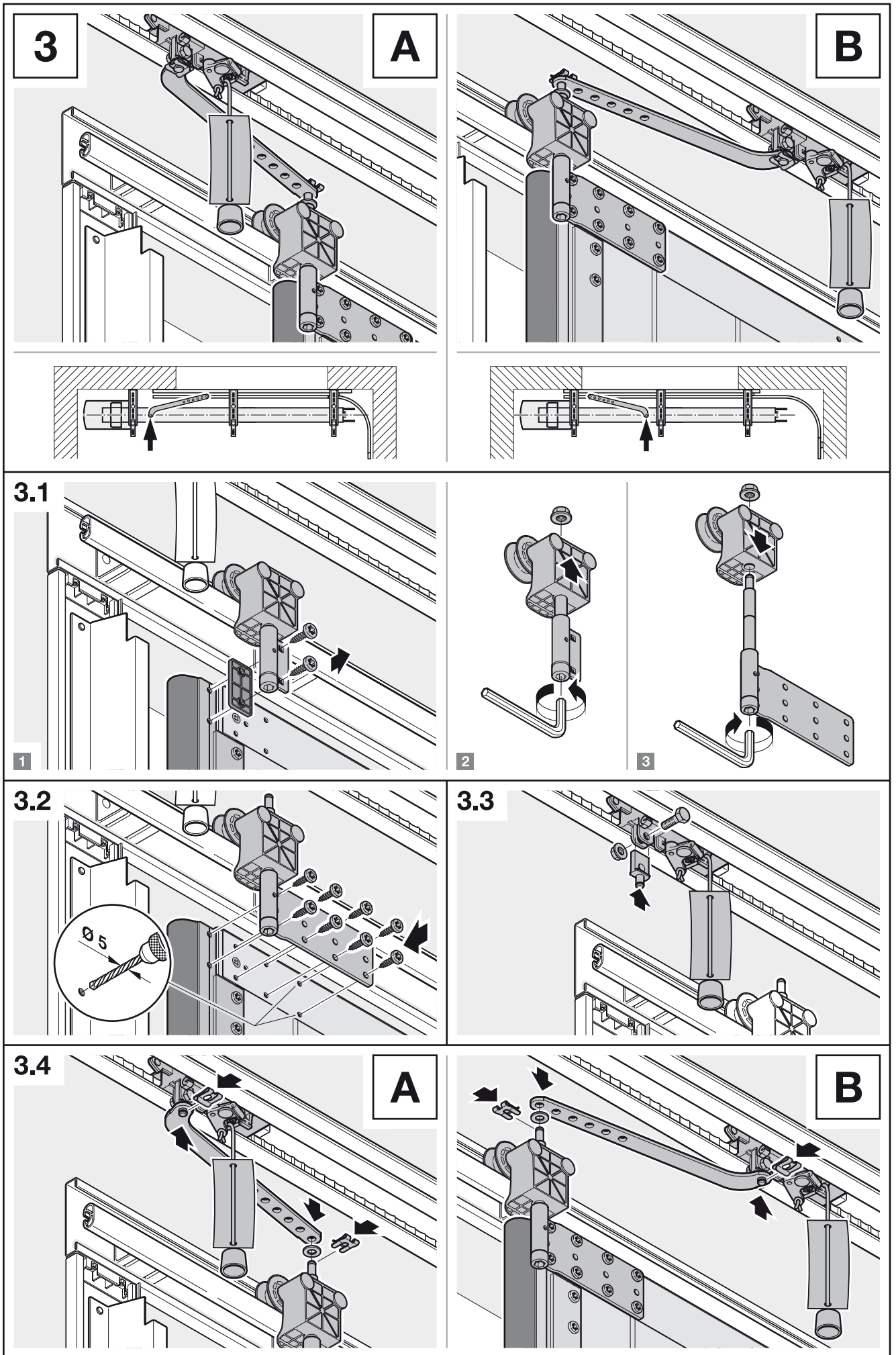
**1**

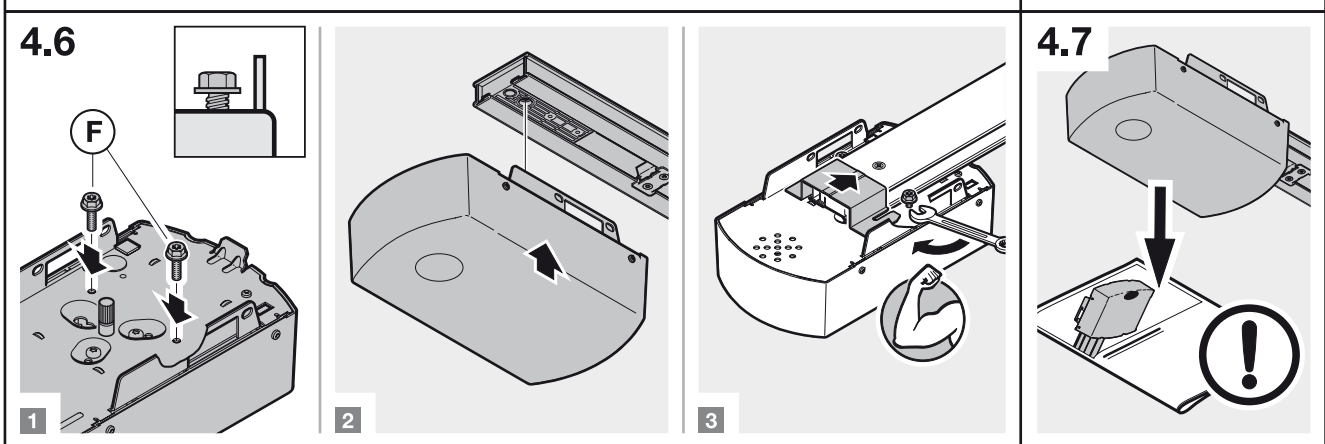
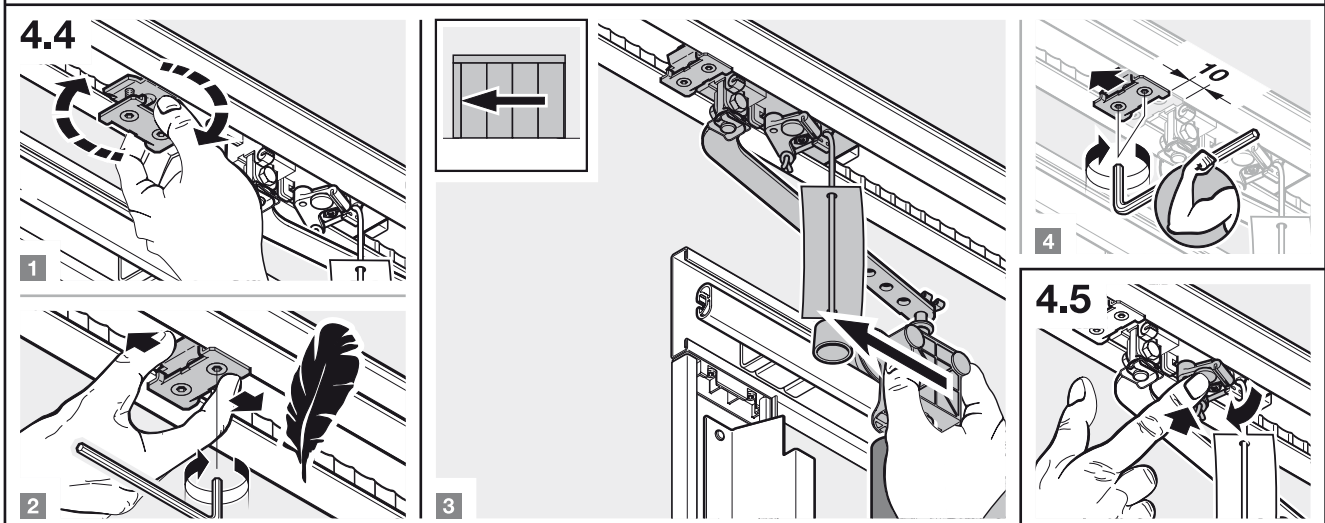
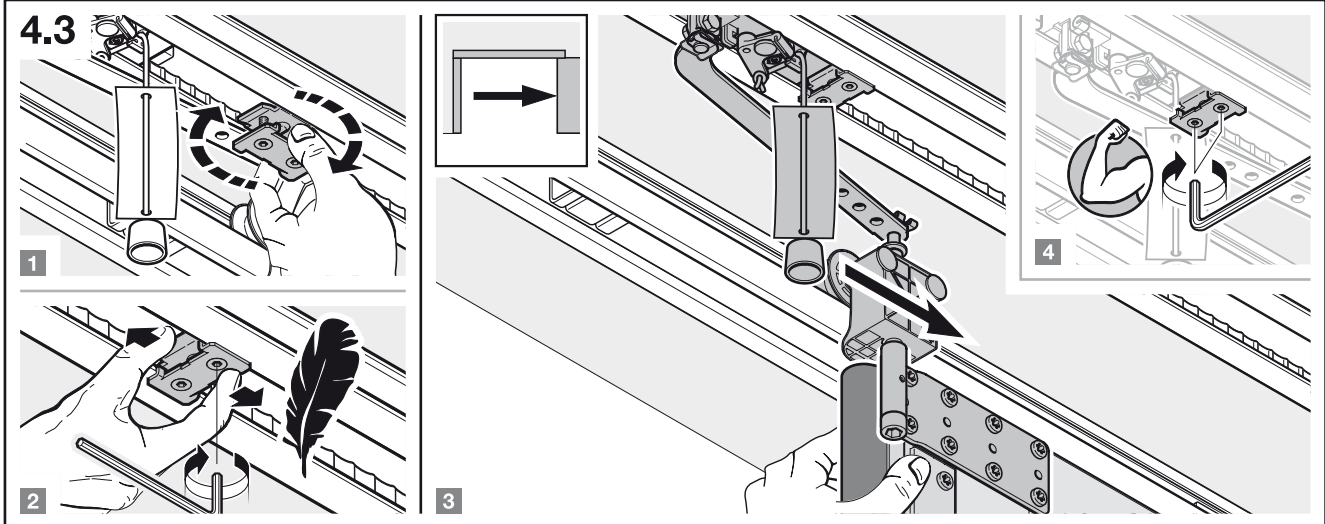
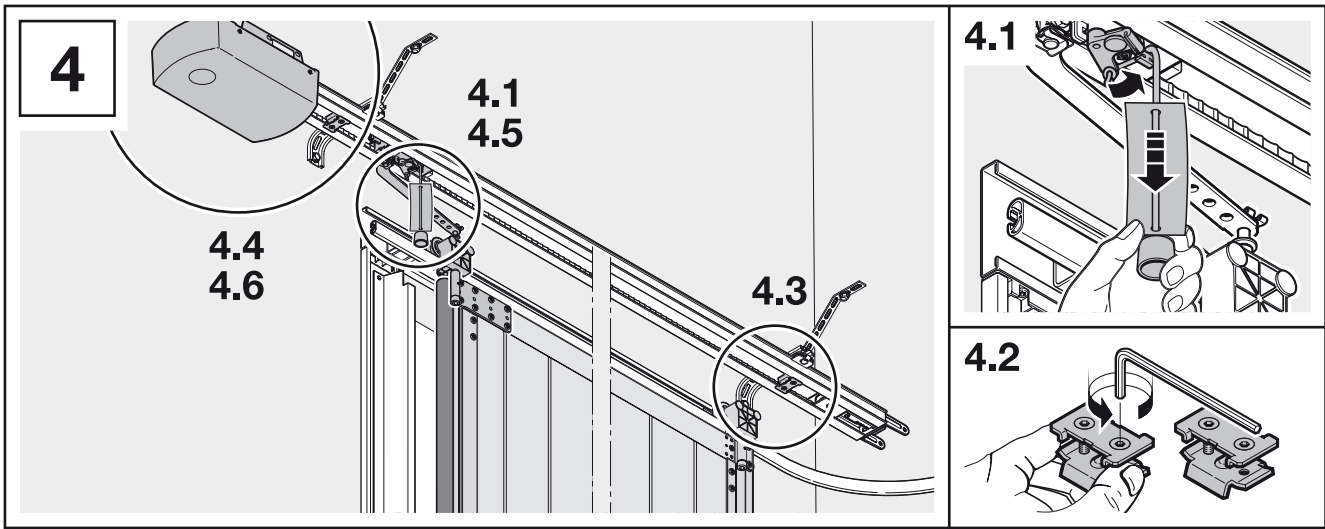


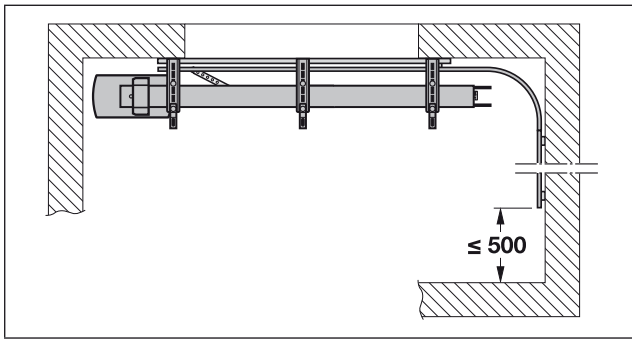
**1.1**



**2****A****B****2.1****2.2****2.3****2.4****2.5**







#### DEUTSCH

#### **⚠ VORSICHT**

##### **Quetschgefahr zwischen Tor und Wand**

Ist der Abstand zwischen dem automatisierten Tor in der Endlage Tor-Auf und der Garagenrückwand  $\leq 500$  mm, kann dies zu Quetschungen führen.

- ▶ Montieren Sie in diesem Fall an die letzte Lamelle ebenfalls eine Anschlagdichtung.

#### ENGLISH

#### **⚠ CAUTION**

##### **Danger of crushing between the door and wall**

Crushing may occur if the space between the automated door in the open end-of-travel position and the rear garage wall is  $\leq 500$  mm.

- ▶ In this case, fit a buffer sealing to the last section as well.

#### FRANÇAIS

#### **⚠ PRECAUTION**

##### **Risque d'écrasement entre la porte et le mur**

Une distance  $\leq 500$  mm entre la porte motorisée en position finale Ouvert et le mur du fond du garage est susceptible d'entraîner des écrasements.

- ▶ Dans ce cas, montez également un joint de butée sur la dernière section.

#### ESPAÑOL

#### **⚠ PRECAUCIÓN**

##### **Peligro de aplastamiento entre la puerta y la pared**

Si la distancia entre la puerta automatizada en la posición final "Puerta abierta" y la pared trasera de la puerta es  $\leq 500$  mm, pueden ocurrir aplastamientos.

- ▶ En este caso, monte también en el último panel una junta de tope.

#### РУССКИЙ

#### **⚠ ОСТОРОЖНО**

##### **Опасность защемления в зоне между воротами и стеной**

Если расстояние между автоматическими воротами, находящимися в конечном положении «Ворота Откр.», и задней стеной гаража  $\leq 500$  мм, то это может привести к защемлениям.

- ▶ В этом случае к последней секции следует прикрепить упорное уплотнение.

#### NEDERLANDS

#### **⚠ VOORZICHTIG**

##### **Risico om bekneld te raken tussen deur en wand**

Wanneer de afstand tussen de geautomatiseerde deur in de eindpositie deur-open en de garage-achterwand  $\leq 500$  mm, kan dit tot beknellingen leiden.

- ▶ Monteer in dit geval aan het laatste paneel eveneens een aanslagdichting.

#### ITALIANO

#### **⚠ CAUTELA**

##### **Pericolo di schiacciamento tra portone e parete**

Se la distanza tra il portone automatizzato in posizione di finecorsa di Apertura e la parete posteriore del garage è  $\leq 500$  mm, esiste il pericolo di schiacciamento.

- ▶ In questo caso montare anche nell'ultimo elemento una guarnizione di battuta.

#### PORTUGUÊS

#### **⚠ CUIDADO**

##### **Perigo de entalamento entre a porta e a parede**

Se a distância entre a porta automatizada na posição final porta aberta e a parede posterior da garagem for  $\leq 500$  mm, podem registar-se entalamentos.

- ▶ Monte neste caso no último painel igualmente uma vedação do batente.

#### POLSKI

#### **⚠ OSTROŻNIE**

##### **Niebezpieczeństwo przygniecenia między bramą a ścianą**

Sytuacja, w której odstęp między automatyczną bramą w położeniu otwartym a tylną ścianą garażu wynosi  $\leq 500$  mm, grozi przygnieceniem.

- ▶ W takim przypadku na ostatnim segmencie bramy należy zamontować uszczelkę odbojową.

#### MAGYAR

#### **⚠ VIGYÁZAT**

##### **Beszorulás veszélye a kapu és a falazat között**

Ha a Kapu-Nyitva végállásban az automata kapu és a garázs hátfala közötti távolság  $\leq 500$  mm, akkor fennáll a beszorulás veszélye.

- ▶ Ilyen esetekben az utolsó lamellát is ütközőtömítéssel kell felszerelni.

#### ČESKY

#### **⚠ OPATRŇE**

##### **Nebezpečí sevření mezi vraty a stěnou**

Je-li vzdálenost mezi automatizovanými vraty v koncové poloze vrata otevřena a zadní stěnou garáže  $\leq 500$  mm, může to vést k sevření.

- ▶ V tom případě namontujte na poslední lamelu rovněž dorazové těsnění.

#### SLOVENSKO

#### **⚠ POZOR**

##### **Nevarnost zmečkanin med vrati in steno**

Če znaša razmik med avtomatskimi vrati v končnem odprtem položaju vrat in zadnjo steno garaže  $\leq 500$  mm, lahko to povzroči zmečkanine.

- ▶ V tem primeru montirajte na zadnjo lamelo vrat prav tako odbojno tesnilo.

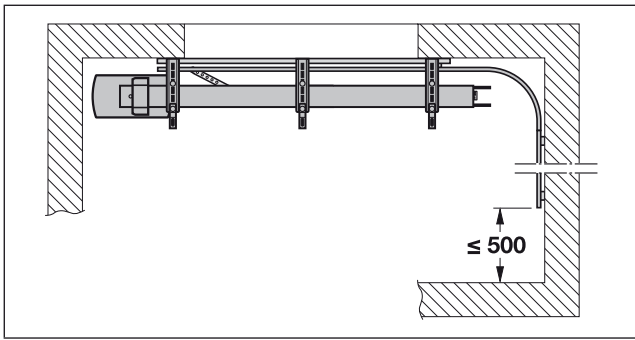
#### NORSK

#### **⚠ FORSIKTIG**

##### **Fare for klemming mellom port og vegg**

Er avstanden mellom den automatiserte porten i endeoposisjonen Port åpen og bakre vegg av garasjen  $\leq 500$  mm, kan det føre til kvestelser.

- ▶ I dette tilfelle monteres det også en anslagstetning på den siste seksjonen.



## SVENSKA

### ⚠ VAR FÖRSIKTIG

#### Klämrisk mellan port och vägg

Är avståndet mellan den automatiska porten i ändläget Port öppen och garagets bakre vägg  $\leq 500$  mm kan personer komma i kläm.

- ▶ Montera i så fall en anslagstättning på den sista lamellen.

## SUOMI

### ⚠ VARO

#### Puristumisvaara oven ja seinän välissä

Mikäli ovi-auki-pääteasenossa olevan automaattisen oven etäisyys seinään on  $\leq 500$  mm, se voi aiheuttaa väliinpuristumisia.

- ▶ Myös viimeiseen lamelliin on silloin asennettava oven rajoittimen tiiviste.

## DANSK

### ⚠ FORSIGTIG

#### Fare for at komme i klemme mellem porten og væggen

Hvis afstanden mellem den automatiske port og garagens bagvæg i yderstillingen ÅBEN  $\leq 500$  mm, kan man komme i klemme.

- ▶ Montér i dette tilfælde også en anslagstætning på den sidste lamel.

## SLOVENSKY

### ⚠ OPATRNE

#### Nebezpečnost stlačenia medzi bránou a stenou

Ak je vzdialenosť medzi automatizovanou bránou v koncovej polohe „Brána otvorená“ a zadnou stenou garáže  $\leq 500$  mm, môže to viesť ku stlačeniám.

- ▶ V takom prípade namontujte na poslednú lamelu taktiež tesnenie dorazu.

## TÜRKÇE

### ⚠ DIKKAT

#### Kapı ve duvar arasında ezilme tehlikesi

Şayet bitiş konumu Kapı-Aç'daki motorlu kapı ve garaj arka duvar mesafesi  $\leq 500$  mm ise, ezilme tehlikesi vardır.

- ▶ Bu durumda son panele de bir conta monte ediniz.

## LIETUVIŲ KALBA

### ⚠ ATSARGIAI!

#### Prispaudimo pavojus tarp vartų ir sienos!

Jeigu atstumas tarp automatizuotų vartų galinėje padėtyje „Vartai atidaryti“ ir užpakalinės garažo sienos yra  $\leq 500$  mm, tuomet galima prisispauti.

- ▶ Tokiu atveju prie paskutinės plokštelės taip pat pritvirtinkite atmušo sandariklį.

## EESTI

### ⚠ ETTEVAATUST

#### Muljumisoht ukse ja seina vahel

Kui ajamiga käitatava ukse lõppasendi ja garaaži tagaseina vahe on  $\leq 500$  mm, siis on olemas muljumise oht.

- ▶ Paigaldage sellisel juhul viimase lamelli külge samuti summutustihend.

## LATVIEŠU VALODA

### ⚠ IEVĒROT PIESARDZĪBU!

#### Saspiedumu gūšanas risks zonā starp vārtiem un sienu

Ja attālums no automātiskās darbības vārtiem gala stāvoklī Vārti atvērti līdz garāžas aizmugurējai sienai ir  $\leq 500$  mm, var tikt saspiestas ķermeņa daļas.

- ▶ Tādā gadījumā pie pēdējās plāksnītes arī uzmontējiet atduras blīvējumu.

## HRVATSKI

### ⚠ OPREZ

#### Opasnost od prignječenja između vrata i zida

Opasnost od prignječenja postoji ako je razmak između automatskih vrata u krajnjem položaju vrata otvorena i zida garaže  $\leq 500$  mm.

- ▶ U tom slučaju na posljednju lamelu također montirajte brtvu.

## SRPSKI

### ⚠ PAŽNJA

#### Opasnost od prignječenja između vrata i zida

Ako je rastojanje između automatskih vrata u krajnjem položaju vrata-otvorena i garažnog zida  $\leq 500$  mm, onda to može dovesti do prignječenja.

- ▶ U tom slučaju montirajte na zadnjoj lameli dihtung graničnika.

## ΕΛΛΗΝΙΚΑ

### ⚠ ΠΡΟΣΟΧΗ

#### Κίνδυνος σύνθλιψης μεταξύ πόρτας και τοίχου

Αν η απόσταση μεταξύ της αυτοματοποιημένης πόρτας στην τελική θέση ανοίγματος και του πίσω τοίχου του γκαράζ είναι  $\leq 500$  mm, μπορεί να προκληθούν ατυχήματα.

- ▶ Στην περίπτωση αυτή τοποθετήστε στο τελευταίο πάνελ και ένα τελικό στεγανοποιητικό λάστιχο.

## ROMÂNĂ

### ⚠ ATENȚIE

#### Pericol de strivire între ușă și perete

Dacă distanța dintre ușă automatizată aflată în poziția finală DESCHIS și peretele posterior al garajului este  $\leq 500$  mm pot fi provocate striviri.

- ▶ În acest caz montați la ultimul șlet o garnitură pentru atenuarea loviturilor.

## БЪЛГАРСКИ

### ⚠ ВНИМАНИЕ

#### Опасност от притискане между вратата и стената

Ако разстоянието между автоматизираната врата в крайна позиция „отворена врата“ и задната стена на гаража е  $\leq 500$  mm, това може да доведе до притискания.

- ▶ В такъв случай монтирайте ограничително уплътнение също и на последната ламела.