

Bild 2 - 2.2**Tortyp: Schwingtore**

Den Bowdenzug auf kürzestem Wege vom Führungsschlitten (A) zum Mitnehmerwinkel (B) führen. Anschließend ist der kürzeste Abstand vom Mitnehmerwinkel zum Torinnengriff (C) zu wählen.

Bild 2.3

Ist auf Grund der Einbausituation vom Tor und vom Antrieb (z. B. Sturzversatz (*)) der Bowdenzugmantel zu kurz, so ist dieser mit einem Kupplungsstück (D) und einem zusätzlichen Bowdenzugmantel (E) zu verlängern.

ACHTUNG

Den Bowdenzug mit der Verstellerschraube und dem Schraubnippel spielfrei einstellen!

Bild 3 - 3.3

Tortyp: Sectionaltore
(mit einer Schlossausführung gemäß Bild 3.1)
Enge Windungen sind zu vermeiden!

ACHTUNG

Den Bowdenzug mit der Verstellerschraube so einstellen, dass der Schlossgegenwinkel (F) fest am Schlosskasten (G) anliegt!

Bild 4

Tortyp: Sectionaltore (mit einer Schlossausführung gemäß Bild 4.1/4.2)

Bild 4.1

Schlossausführung innen rechts

Bild 4.2

Schlossausführung innen links

Bild 5

Tortyp: Sectionaltore mit höhergeführten Laufschielen (mit einer Schlossausführung gemäß Bild 4.1)

Bild 5.1

Schlossausführung innen rechts
(siehe Bild 4.1)

Schlossausführung innen links
(siehe Bild 4.2)

Bild 6

Tortyp: Industrietore (Sectionaltore)

7. Kürzen des Bowdenzuges

(falls erforderlich):

Die genaue Länge am geöffneten Tor ermitteln. Die Endtülle an der Schlossseite vom Bowdenzugmantel abziehen, das Drahtseil weit genug herausziehen und den Außenmantel an der entsprechenden Stelle durchtrennen. Die Endtülle wieder aufschieben. Den Schraubnippel auf das Drahtseil aufstecken und die Restlänge auf ca. 50 mm kürzen.


Hinweis:

Beim Kürzen des Drahtseiles, sollte die durch zu trennende Stelle mit einem Klebeband umwickelt werden, damit ein Aufspießen des Seiles vermieden wird.

8. Funktionsprüfung

ACHTUNG

Die Prüfung ist **immer von innen** durchzuführen, um sich nicht aus zu sperren!

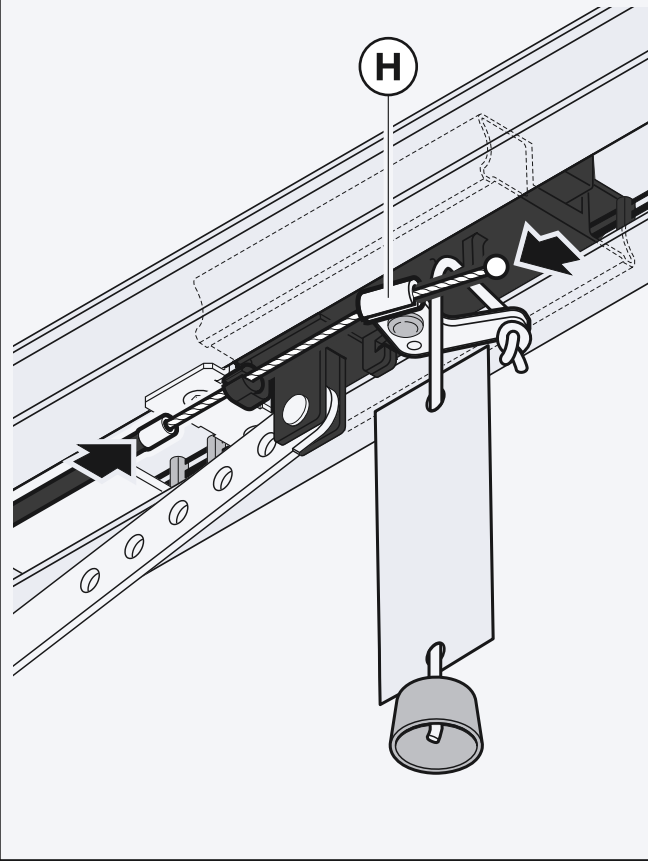
Zur Benutzung der Notentriegelung ist das Torschloss zu entriegeln und das Tor zu öffnen. Nach der Benutzung der Notentriegelung ist durch ein Probelauf sicherzustellen, dass das Tor wieder motorisch bewegt wird. Der Riegel, Hebel bzw. Trennschieber (Position  der Bilder 1.1 und 1.2) muss in seine hintere Betriebslage zurückgesetzt sein.

Das Torschloss ist wieder zu verriegeln!

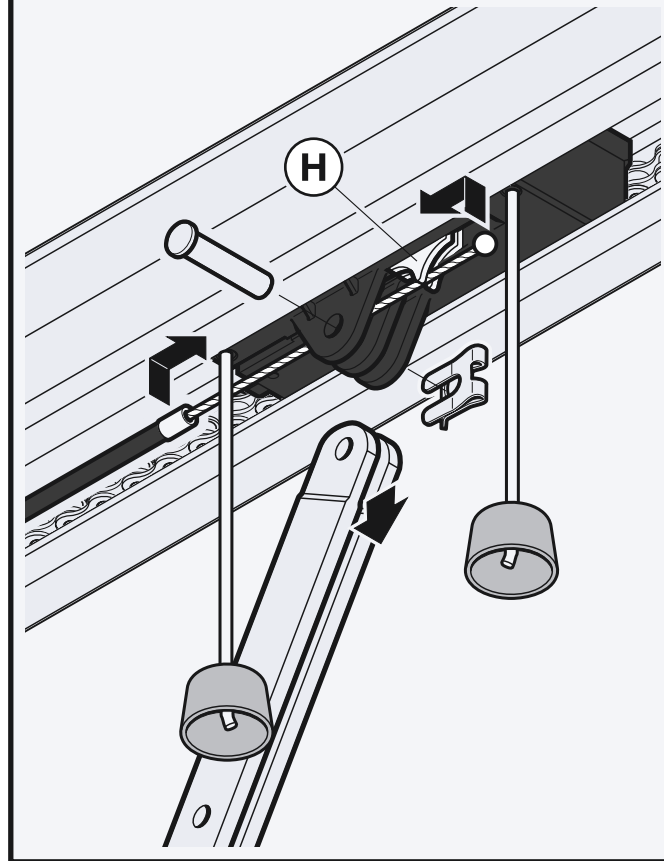
ACHTUNG

Die Funktionstüchtigkeit der Notentriegelung ist **monatlich** zu prüfen!

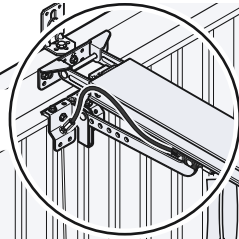
1.1



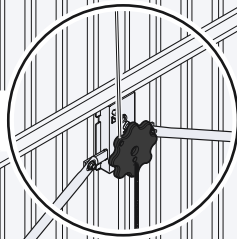
1.2



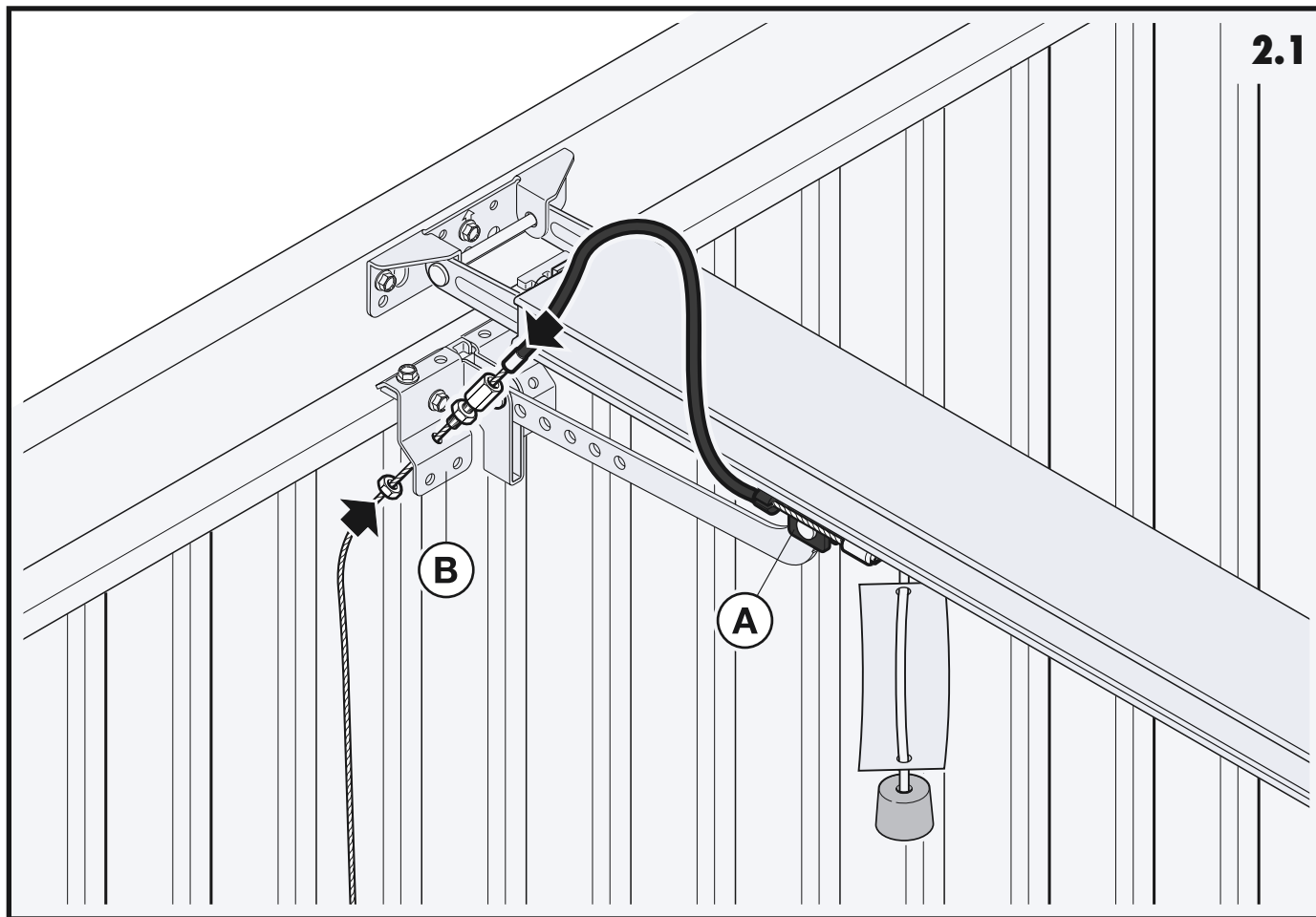
2.1/2.3



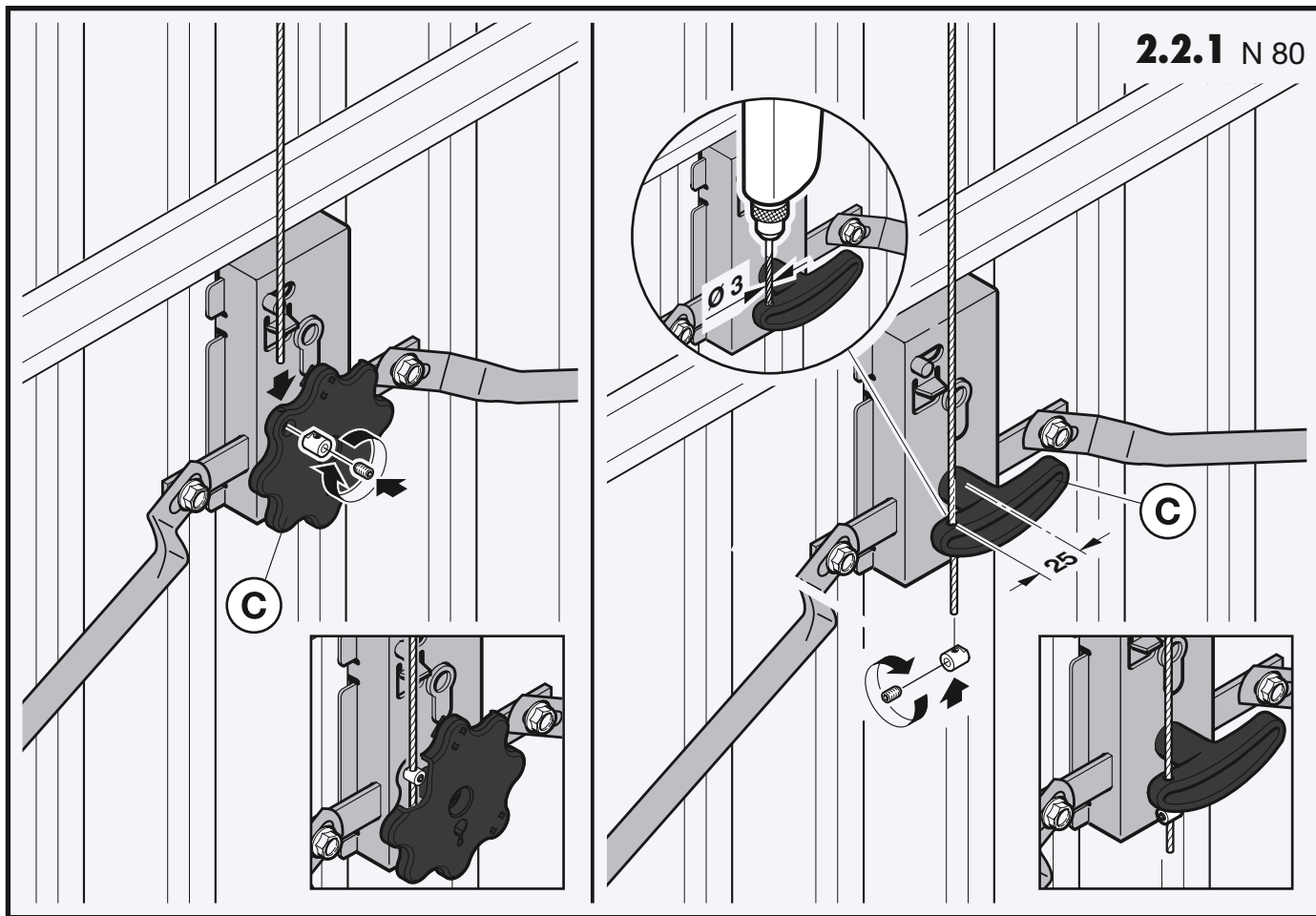
2.2.1/2.2.2



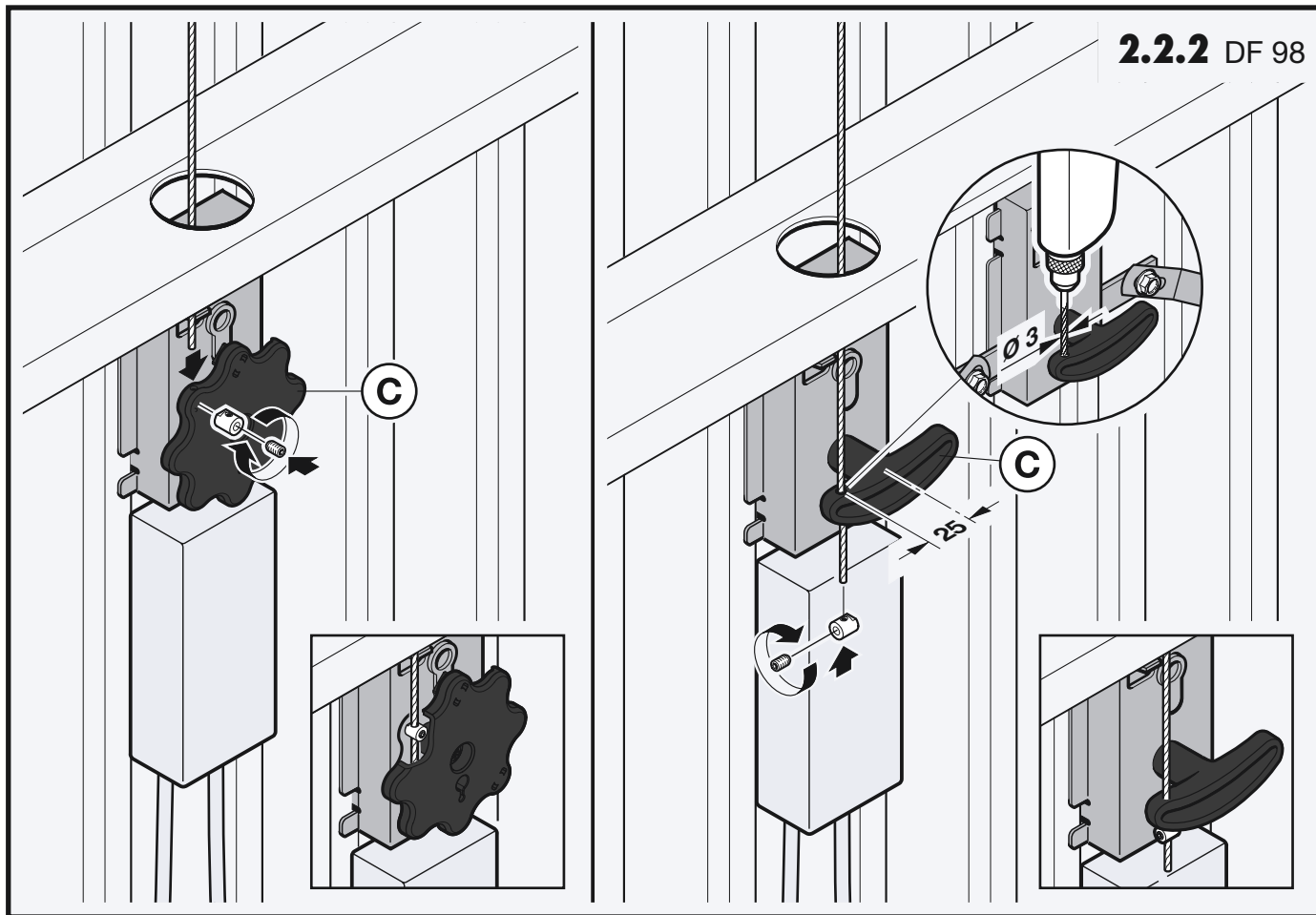
2.1



2.2.1 N 80



2.2.2 DF 98



2.3

